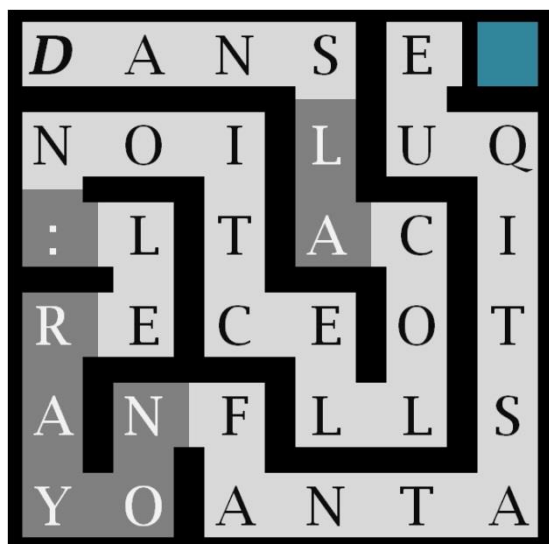


La rive incertaine

MOTS LIÉS



* Publié en 1962 dans la collection
LE RAYON FANTASTIQUE

William Sloane

Cahier N°3

de la série

LE RAYON FANTASTIQUE

La rive incertaine

(Version difficile)

La collection "Rayon Fantastique" des éditions Hachette et Gallimard, a publié pendant treize ans les plus grands noms de la science fiction de l'après guerre.

Dans "La rive incertaine " (1962), comme dans "Les plus qu'humains" la science fiction n'est pas outillée d'une technologie omniprésente. On est ici davantage dans un climat d'angoisse proche par certain côté de celui des romans de Lovecraft.

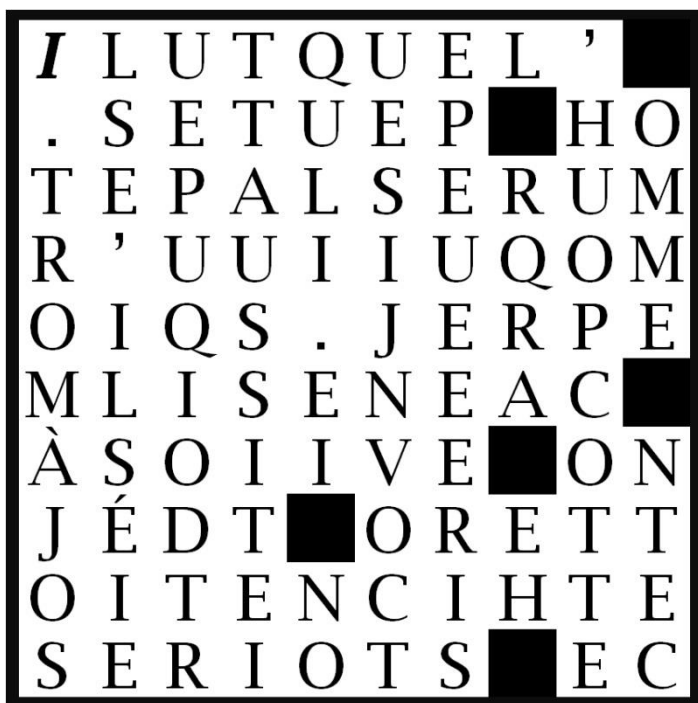
L'écriture est d'une qualité littéraire comparable à celle de Théodore Sturgeon et démarque l'oeuvre de celle des auteurs de SF qui, dans les années 60/80, publiaient un volume par mois.

Particularité du roman : il s'adresse à un lecteur particulier ... peut-être vous ?

William Sloane a également vu publier dans cette collection un roman de la même veine "Lutte avec la nuit"

Le recueil fait partie du projet « lecture lente ». (Voir sur le site ***motslies.com***)

1



2

M	O	N	U	A	V	E	.
E	N	E	G	U	P	C	L
S	E	V	N	A	É	R	I
P	R	T	S	N	M	M	E
R	I	T	E	C	O	N	A
E	I	E	D	E	S	S	D
U	L	S	L	E	E	L	T
X	O	Ù	I	R	R	A	I

3

P	A	R	C		F	I	L	D
N	I	T	E	R	O		U	'
,	L	A	M	P	E	U	N	C
	E	E	É	E	L	Q	E	A
R	U	L	T		I	G	É	M
V	I	L	A	I	F	I	E	É
N	I		A	T		S	R	O
E	S	S	U	A	U	S		M
T	T	E	E	T	.	N	I	A

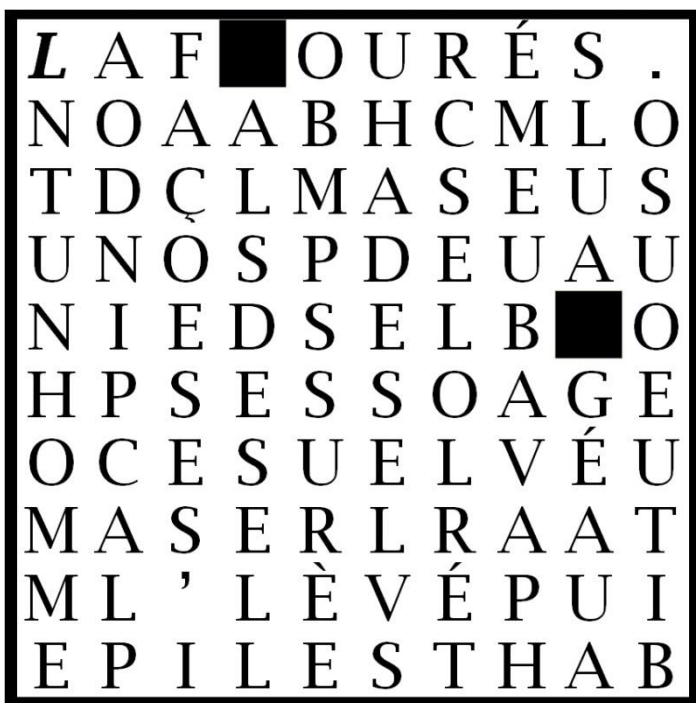
4



5

I	L	Y	A	I	T	P	U	V	E
E	,	A	V	D	T	A	E	■	.
T	S	E	S	E	U	R	L	F	U
C	'	C	I	M	O	T	U	T	D
T	É	I	D	M	S	À	A	R	N
A	U	N	N	O	P	E	L	E	A
I	T	S	D	E	M	L	I	M	B
L	U	O	R	T	E	C	R	P	U
A	M	E	I	O	V	E	E	I	R
G	E	N	T	D	'	A	P	D	E

6



7

I	L	Y	A	I	T	D	E	G	A
L	A	A	V	L	E	A	R	E	R
À	Q	U	E	L	J	N	S	C	D
E	L	L	É	.	'	É	T	A	D
E	,	E	M	U	T	C	C	I	E
C	M	C	'	D	U	O	A	S	L
N	A	S	I	P	E	T	N	I	'
E	I	A	N	U	L	■	E	N	C
G	S	P	T	O	L	I	G	■	E
I	L	L	E	C	U	A	E	B	,

8

M E C ■ E D ' A B
Ê U H O S A E N A
M Q L E U V T D .
E S O U Q A N O É
I E L S T I I N N
L ■ O L T D O L ,
B R S E N U P A N
■ I L L A M A T I

9

D E F U M É E E I
. L A T R O S L N
E É N A I S E U D
A S N O T , N I I
P A B D D É É M C
T I A N E L A E A
T A E L ' U C H T
É ' N L E Q N O I

10

L	A	L	U	M	D	U	■	E	B
■	E	E	T	I	T	Ê	T	R	E
T	N	■	T	È	N	E	I	L	L
R	S	C	E	R	E	S	A	E	■
É	N	A	D	E	I	A	V	S	.
E	A	I	T	F	R	E	S	I	O
É	T	M	,	A	■	E	C	O	B
S	I	A	E	I	D	R	■	M	S
J	U	S	L	B	N	E	T	P	E
E	P	M	E	R	E	Q	U	E	L

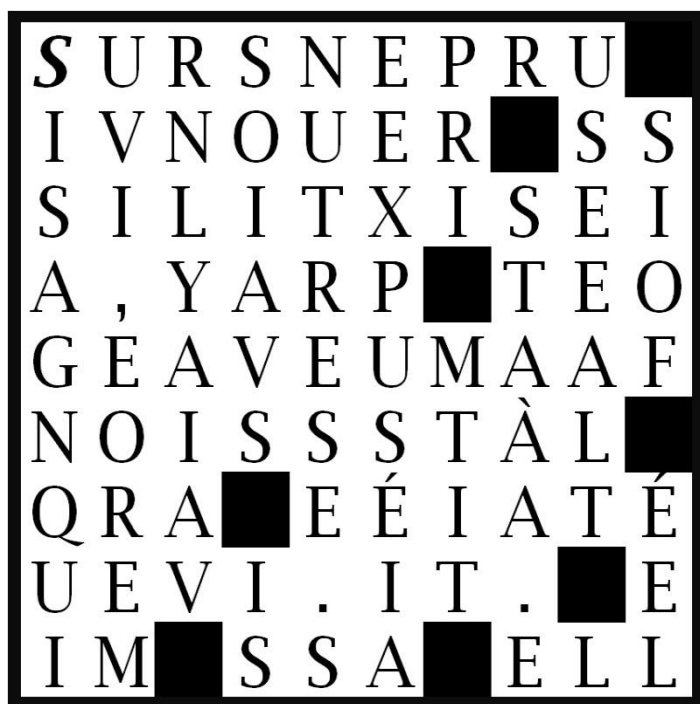
11

I L A T O U J O E T
L I A V - S I U . S
L R E A J E D R A I
É U T R T , , S U P
J O N U I T O M T E
T I N A U Q I U R N
L A D I O S N D E N
' V I S N D ' S F O
I A L S R T Ê I O B
M P R E E S U R L A

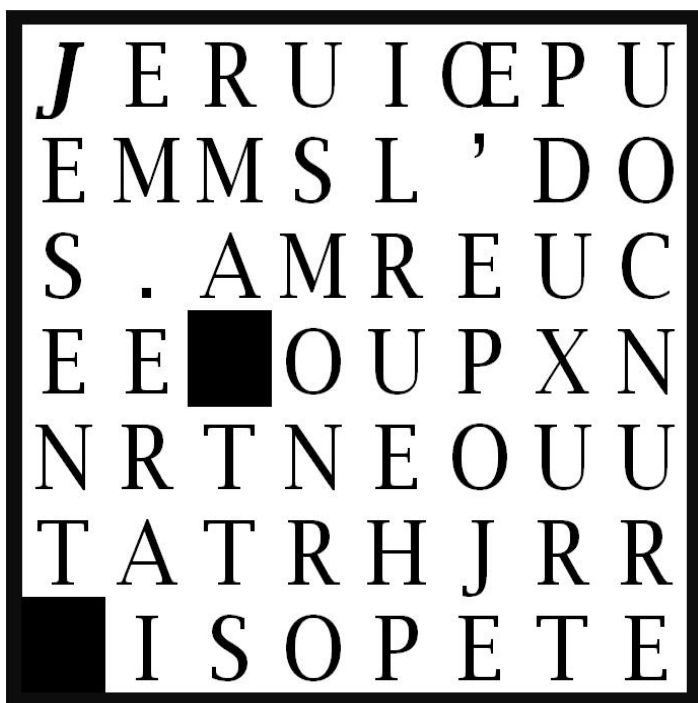
12

" E N U L E E . " ■
E T E N B Q T R O S
L " , S A U E O I E
L S N E D ■ S M T M
E ■ I T I M A F E M
A V A L ' R O F T N
E P E D A , " C ' E
S S E R I S T S E M
E R S M O T V R A I

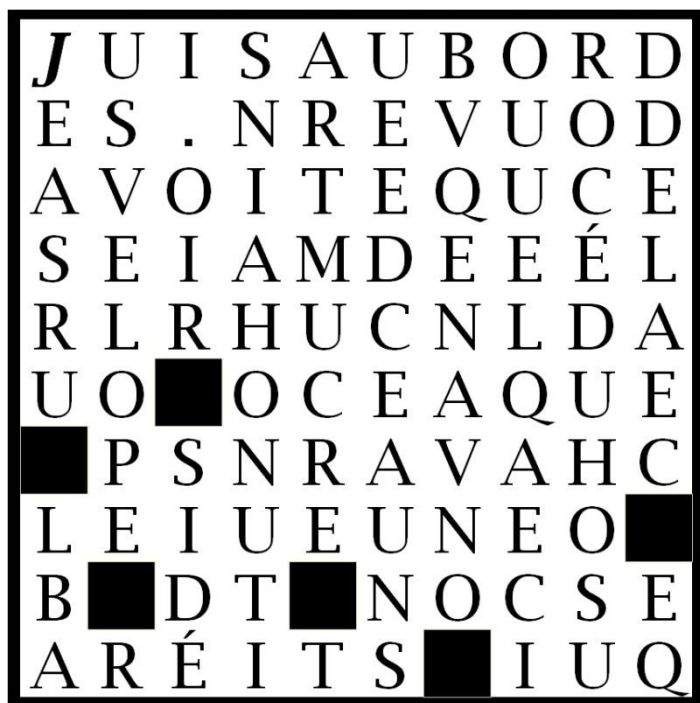
13

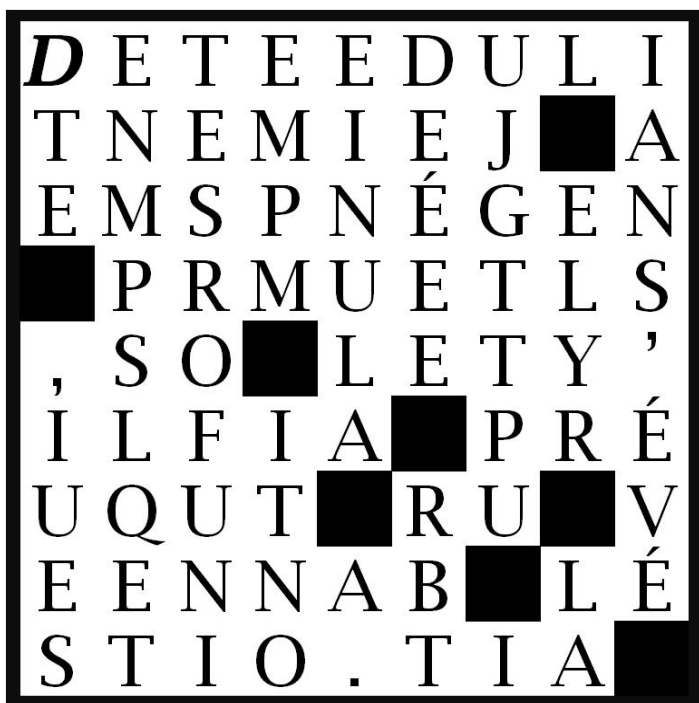


14



15





Solution des grilles

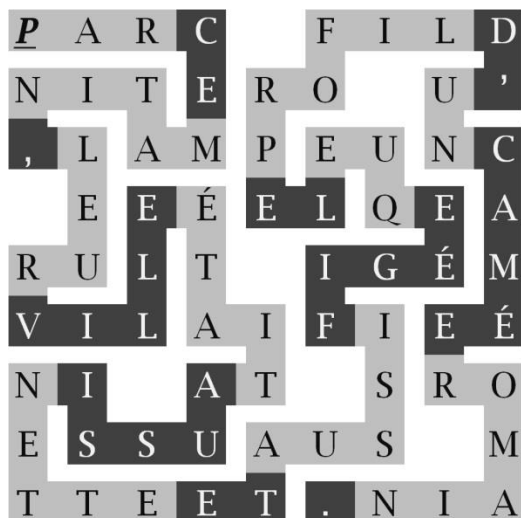
1

I L U T Q U E L '
 . S E T U E P H O
 T E P A L S E R U M
 R ' U U I I U Q O M
 O I Q S . J E R P E
 M L I S E N E A C
 À S O I I V E O N
 J É D T O R E T T
 O I T E N C I H T E
 S E R I O T S E C

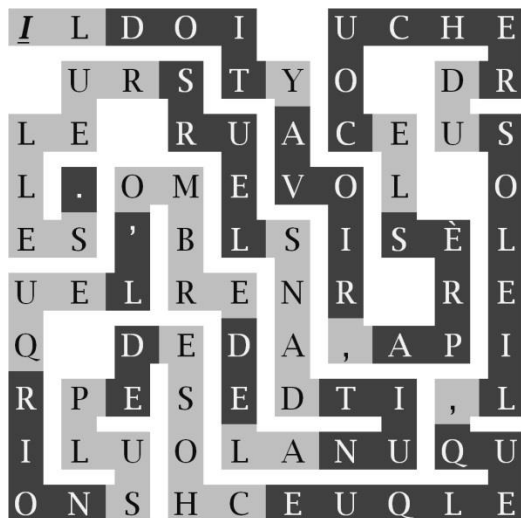
2

M O N U A V E .
 E N E G U P C L
 S E V N A É R I
 P R T S N M M E
 R I T E C O N A
 E I E D E S S D
 U L S L E E L T
 X O Û I R R A I

3



4



5

I	L	Y	A	I	T	P	U	V	E
E	,	A	V	D	T	A	E		.
T	S	E	S	E	U	R	L	F	U
C	'	C	I	M	O	T	U	T	D
T	É	I	D	M	S	À	A	R	N
A	U	N	N	O	P	E	L	E	A
I	T	S	D	E	M	L	I	M	B
L	U	O	R	T	E	C	R	P	U
A	M	E	I	O	V	E	E	I	R
G	E	N	T	D	'	A	P	D	E

6

L	A	F		O	U	R	É	S	.
N	O	A	A	B	H	C	M	L	O
T	D	Ç	L	M	A	S	E	U	S
U	N	O	S	P	D	E	U	A	U
N	I	E	D	S	E	L	B		O
H	P	S	E	S	S	O	A	G	E
O	C	E	S	U	E	L	V	É	U
M	A	S	E	R	L	R	A	A	T
M	L	'	L	È	V	É	P	U	I
E	P	I	L	E	S	T	H	A	B

7



8



9

<u>D</u>	E	F	U	M	É	E	E	I
.	L	A	T	R	O	S	L	N
E	É	N	A	I	S	E	U	D
A	S	N	O	T	,	N	I	I
P	A	B	D	D	E	É	M	C
T	I	A	N	E	L	A	E	A
T	A	E	L	'	U	C	H	T
É	'	N	L	E	Q	N	O	I

10

<u>L</u>	A	L	U	M	D	U	E	B
E	E	T	I	T	Ê	T	R	E
T	N	T	È	N	E	I	L	L
R	S	C	E	R	E	S	A	E
É	N	A	D	E	I	A	V	S
E	A	I	T	F	R	E	S	I
É	T	M	,	A	E	C	O	B
S	I	A	E	I	D	R	M	S
J	U	S	L	B	N	E	T	P
E	P	M	E	R	E	Q	U	E

11

I	L	A	T	O	U	J	O	E	T
L	I	A	V	-	S	I	U	.	S
L	R	E	A	J	E	D	R	A	I
É	U	T	R	T	,	,	S	U	P
J	O	N	U	I	T	O	M	T	E
T	I	N	A	U	Q	I	U	R	N
L	A	D	I	O	S	N	D	E	N
'	V	I	S	N	D	'	S	F	O
I	A	L	S	R	T	Ê	I	O	B
M	P	R	E	E	S	U	R	L	A

12

"	E	N	U	L	E	E	.	"	
E	T	E	N	B	Q	T	R	O	S
L	"	,	S	A	U	E	O	I	E
L	S	N	E	D		S	M	T	M
E		I	T	I	M	A	F	E	M
A	V	A	L	'	R	O	F	T	N
E	P	E	D	A	,	"	C	'	E
S	S	E	R	I	S	T	S	E	M
E	R	S	M	O	T	V	R	A	I

13

S	U	R	S	N	E	P	R	U
I	V	N	O	U	E	R		S
S	I	L	I	T	X	I	S	E
A	,	Y	A	R	P	T	E	O
G	E	A	V	E	U	M	A	A
N	O	I	S	S	S	T	À	L
Q	R	A		E	É	I	A	T
U	E	V	I	.	I	T	.	E
I	M		S	S	A		E	L

14

J	E	R	U	I	Œ	P	U
E	M	M	S	L	'	D	O
S	.	A	M	R	E	U	C
E	E		O	U	P	X	N
N	R	T	N	E	O	U	U
T	A	T	R	H	J	R	R
	I	S	O	P	E	T	E

15

J	U	I	S	A	U	B	O	R	D
E	S	.	N	R	E	V	U	O	D
A	V	O	I	T	E	Q	U	C	E
S	E	I	A	M	D	E	E	É	L
R	L	R	H	U	C	N	L	D	A
U	O		O	C	E	A	Q	U	E
	P	S	N	R	A	V	A	H	C
L	E	I	U	E	U	N	E	O	
B		D	T		N	O	C	S	E
A	R	É	I	T	S		I	U	Q

16

<u>D</u>	E	T	E	E	D	U	L	I	
T	N	E	M	I	E	J		A	
E	M	S	P	N	É	G	E	N	
	P	R	M	U	E	T	L	S	
,	S			L	E	T	Y	'	
I	L	F	I	A		P	R	É	
U	Q	U	T		R	U		V	
E	E	N	N	A	B		L	É	
S	T	I	O	.	T	I	A		

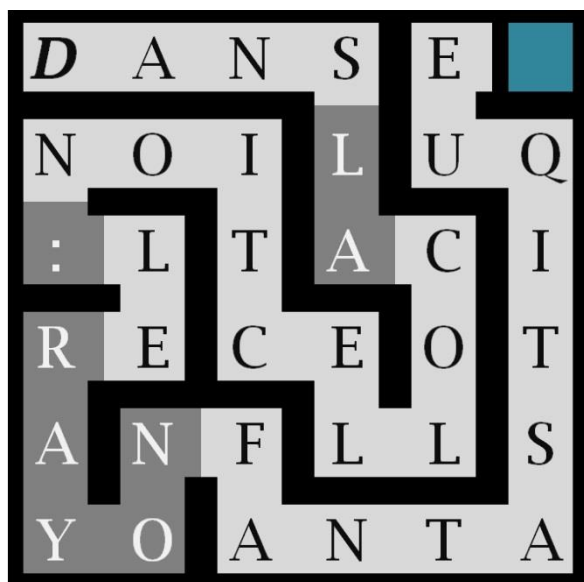
Vous pourrez également nous
retrouver sur

Motslies.com

[Avec des précisions concernant le projet de « lecture
lente » (Slow Reading) dans lequel s'inscrivent les **MOTS
LIÉS**]

*(À ce jour, plus de 1000 grilles de jeu sont disponibles
regroupant des extraits de plus de 100 auteurs)*

MOTS LIÉS



Un livret de « Mots Liés »

Par Luc Comeau-Montasse